

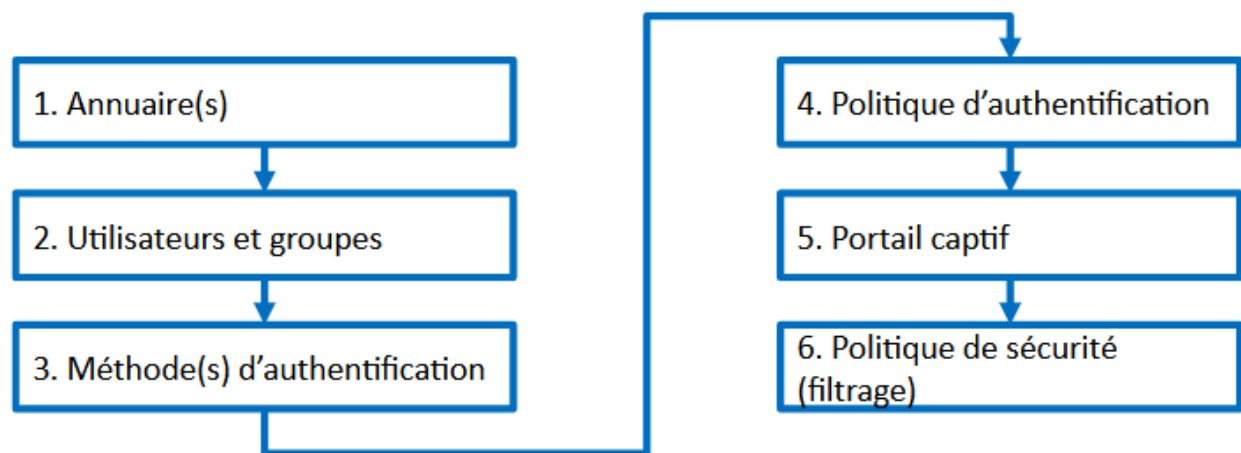
authentification-stormshiled

MARK RODERICK SISR

objectif

- Accorder aux utilisateurs des droits d'accès spécifiques aux réseaux et aux services (portail captif, VPN SSL, VPN IPsec, administration du firewall, etc.)

Les étapes de configuration sur un firewall Stormshield

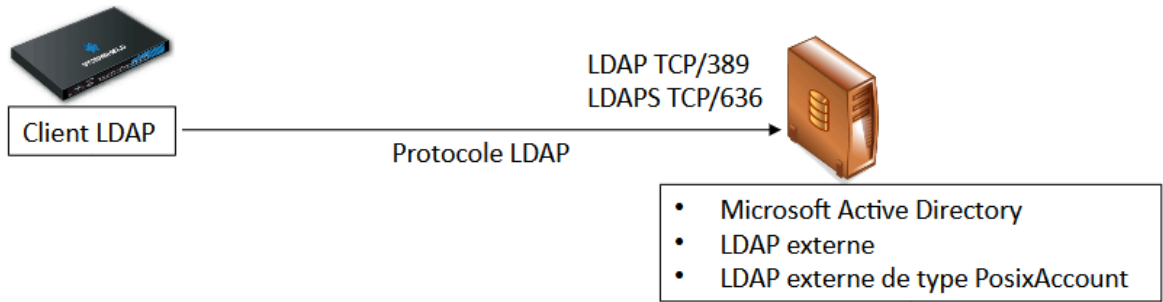


Liason à un annuaire

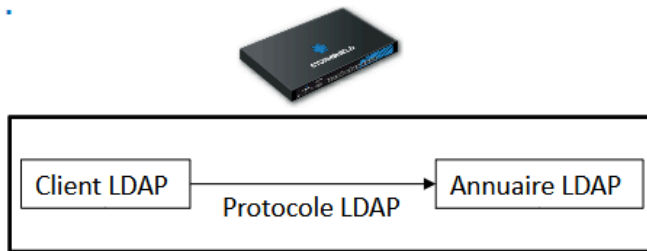
- Gestion des utilisateurs
- Les méthodes d'authentification
- La politique d'authentification
- Le portail captif
- Règles de filtrage pour l'authentification
- Définir de nouveaux administrateurs
- Lab - Authentification

4 types d'annuaire LDAP/AD

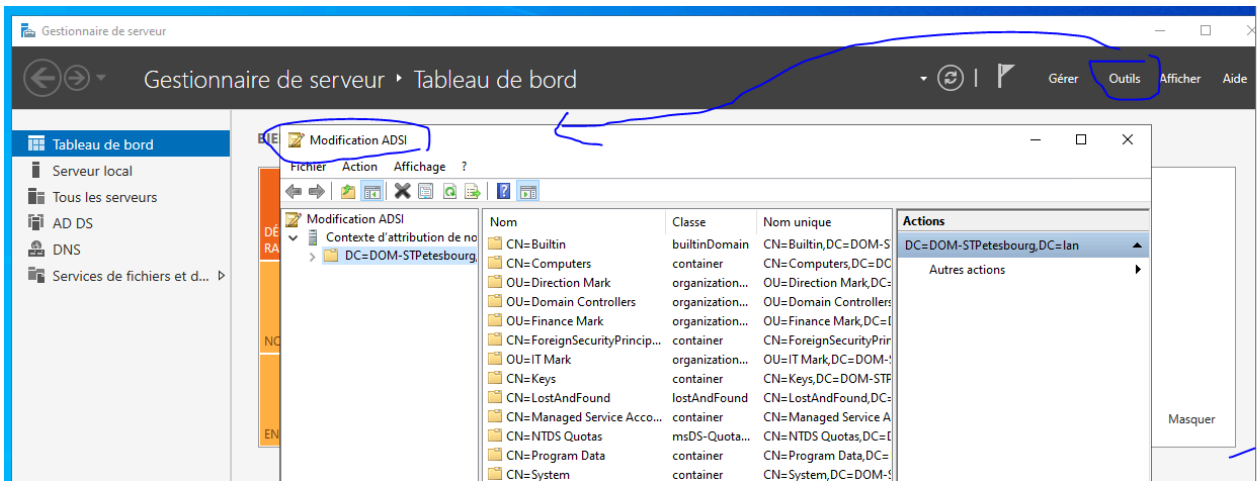
• Externes :



• Interne :



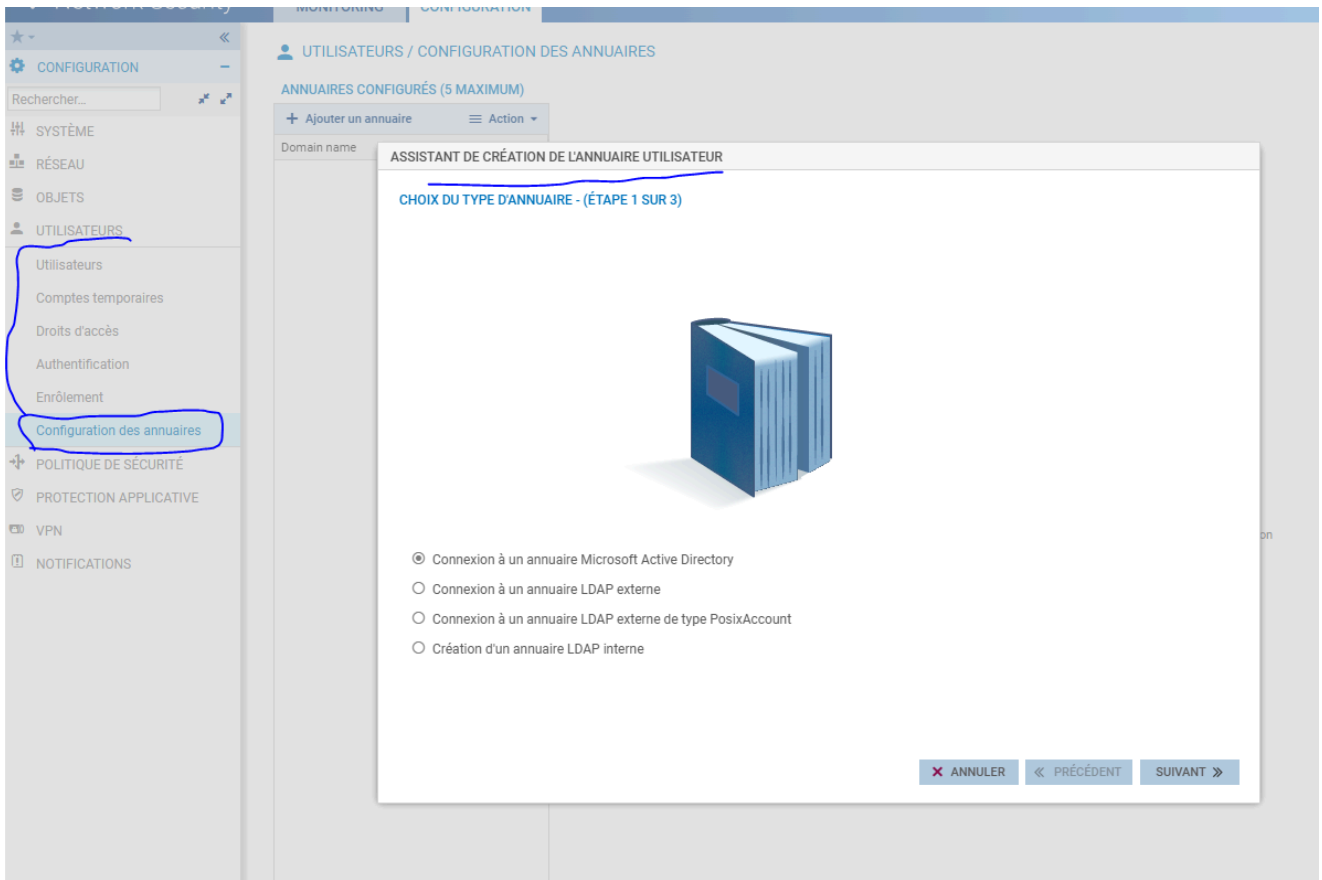
Modification ADSI



802.1X > Radius

Radius > pour l'authentification

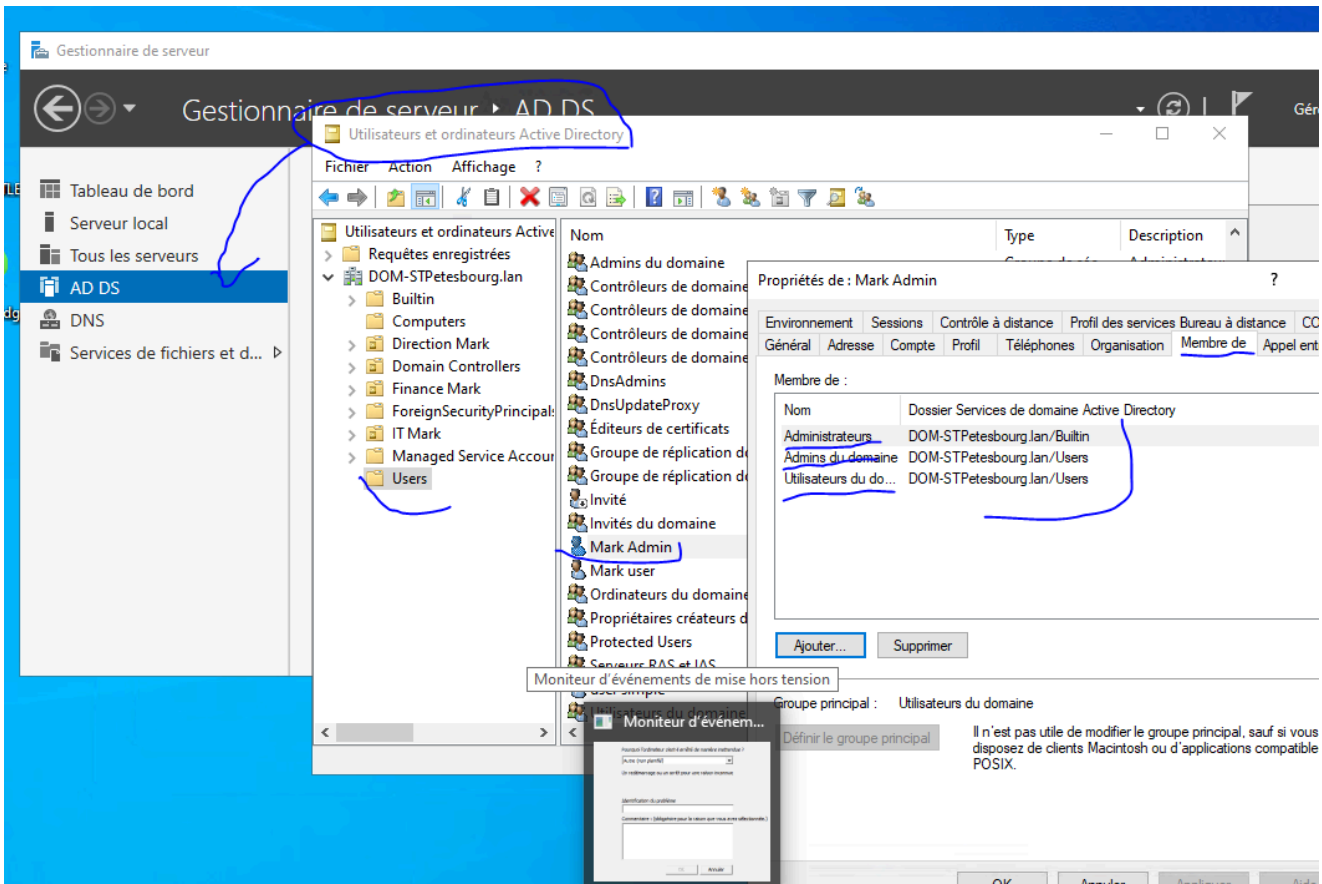
Liason à un annuaire



Ajouter et configurer un annuaire externe

etape 1


ajoute un administrateur dans AD dans les users et l'ajoute les droits en suite on la mettre sur stormshield



comme montré ici les admin , Mark Admin
mdp : Azerty123

ASSISTANT DE CRÉATION DE L'ANNUAIRE UTILISATEUR

ACCÈS À L'ANNUAIRE - (ÉTAPE 2 SUR 3)



Nom de domaine: DOM-STPetesbourg.lan

Serveur: SRVSTPETESBOURG

Port: ldaps

Domaine racine (Base DN): dc=DOM-STPetesbourg,dc=lan

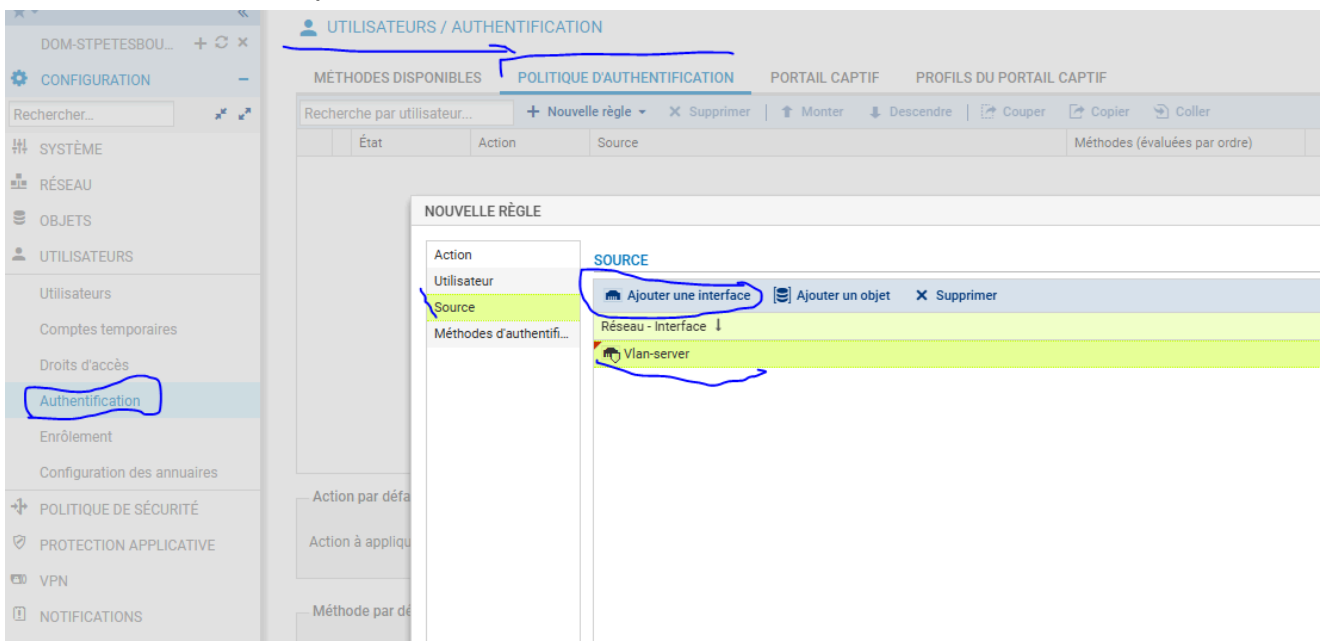
Identifiant (user DN): cn=Mark Admin,cn=Users

Mot de passe: [masqué]

Hachage des mots de passe: SHA

ANNULER PRÉCÉDENT SUIVANT

Finalisation de les etapes



UTILISATEURS / AUTHENTIFICATION

MÉTHODES DISPONIBLES POLITIQUE D'AUTHENTIFICATION PORTAIL CAPTIF PROFILS DU PORTAIL CAPTIF

Recherche par utilisateur... + Nouvelle règle X Supprimer ↑ Monter ↓ Descendre Couper Copier Coller

État Action Source Méthodes (évaluées par ordre)

NOUVELLE RÈGLE

Action

Utilisateur

Source

Méthodes d'authentifi...

Ajouter une interface Ajouter un objet X Supprimer

Réseau - Interface

Vlan-server

parti ajouter un interface

AUTHENTIFICATION - (ÉTAPE 3 SUR 3)



Activer le profil d'authentification 0 (interne) sur l'interface sélectionnée

Choisissez une interfac ▼

✖ ANNULER

⏪ PRÉCÉDENT

✓ TERMINER

les interfaces

STORMSHIELD Network Security v4.8.4

MONITORING CONFIGURATION EVA1 STS-ST-Petes...

UTILISATEURS / AUTHENTIFICATION

MÉTHODES DISPONIBLES POLITIQUE D'AUTHENTIFICATION PORTAIL CAPTIF PROFILS DU PORTAIL CAPTIF

Recherche par utilisateur... + Nouvelle règle X Supprimer | ↑ Monter ↓ Descendre | Couper Copier Coller

	État	Action	Source	Méthodes (évaluées par ordre)	M
1	⏻ Désactivé	⊕ Autoriser	Any user @DOM-STPetesbourg.lan	Vlan-server	1
				Méthode par défaut	

Action par défaut

Action à appliquer par défaut: ⊕ Autoriser

aperçu

UTILISATEURS / CONFIGURATION DES ANNUAIRES

ANNUAIRES CONFIGURÉS (5 MAXIMUM)

Domain name
DOM-STPetesbourg.lan

CONFIGURATION STRUCTURE

Annuaire distant

Activer l'utilisation de l'annuaire utilisateur

Serveur: SRVSTPETESBOURG

Port: ldaps

Domaine racine (Base Dn): dc=DOM-STPetesbourg,dc=lan

Identifiant: cn=Mark Admin,cn=Users

Mot de passe: []

— Connexion sécurisée (SSL)

— Configuration avancée

Ajouter et configurer un annuaire externe

Configuration

UTILISATEURS / CONFIGURATION DES ANNUAIRES

ANNUAIRES CONFIGURÉS (5 MAXIMUM)

Domain name
dom-stpetesbourg.lan

CONFIGURATION STRUCTURE

Annuaire distant

Activer l'utilisation de l'annuaire utilisateur

Serveur: SRVSTPETESBOURG

Port: ldap

Domaine racine (Base Dn): dc=DOM-STPetesbourg,dc=lan

Identifiant: cn=Mark Admin,cn=Users

Mot de passe: []

▲ Connexion sécurisée (SSL)

Activer l'accès en SSL

Vérifier le certificat auprès d'une Autorité de certification racine

Sélectionner une Autorité de certification de confiance: Aucune autorité

▲ Configuration avancée

Serveur de secours: []

Port: []

Utiliser le compte du firewall pour vérifier l'authentification des utilisateurs sur l'annuaire

Ne pas compléter l'identifiant (ID) par le Domain Name (Base DN)

Autoriser les groupes imbriqués

structure

STORMSHIELD Network Security v4.8.4

MONITORING CONFIGURATION EVA1 STS-ST-Petes...

UTILISATEURS / CONFIGURATION DES ANNUAIRES

ANNUAIRES CONFIGURÉS (5 MAXIMUM)

+ Ajouter un annuaire Action

Domain name

dom-stpetesbourg.lan

CONFIGURATION STRUCTURE

Accès en lecture

Filtre de sélection des utilisateurs (&(objectclass=user)((objectclass=computer)))

Filtre de sélection des groupes d'utilisateur (objectclass=group)

L'annuaire est en lecture seule. La création d'utilisateurs et de groupes ne sera pas autorisée.

Correspondance d'attributs

Attribut Stormshield	Attribut de l'annuaire externe
uid	sAMAccountName
sn	
cn	
mail	
description	
givenName	
telephoneNumber	
userCertificate;binary	

Appliquer un modèle

Configuration avancée

Hachage des mots de passe SHA

Branche 'utilisateurs' Saisir une branche...

Branche 'groupes' Saisir une branche...

Branche de l'autorité de certification cn=fwca,ou=cas

LDAP

Gestionnaire de serveur AD DS

Tableau de bord

Serveur local

Tous les serveurs

AD DS

DNS

Services de fichiers et d...

SERVEURS

Tous les serveurs | 1 au total

Filter

Nom du serveur	Adresse IPv4	Facilité de gestion	Dernière mise à jour	Activation
SRVSTPETESBOURG	192.168.10.17	En ligne - Compteurs de performances non démarré	20/03/2025 11:45:19	Non activé

ÉVÉNEMENTS

Tous les événements | 6 au total

Filter

Mark user Utilisateur

mkadmin Utilisateur

Ordinateurs ... Groupe de séc... Toutes les stations de tra...

Gérer

- Ajouter des rôles et fon
- Arrêter le serveur local
- Gestion de l'ordinateur
- Connexion Bureau à dis
- Windows PowerShell
- Configurer l'association
- Centre d'administration
- Dcdiag.exe
- Domaines et approbati
- Dsacls.exe
- Dsdbutil.exe
- Dsmgmt.exe
- Gpfixup.exe
- Ldp.exe
- Modification ADSI
- Module Active Director
- Netdom.exe
- Nltest.exe
- Ntdsutil.exe
- Repadmin.exe
- Sites et services Active I
- Utilisateurs et ordinat
- W32tm.exe
- Gérer en tant que...

CONNEXION

