


prise-main-distance

MARK RODERICK

- Telnet
- SSH
- RDP> port 3389
 - *> bonnes pratiques
 - cible fréquente d'attaques (ex: BlueKeep).
- VNC = Virtual Network Computing (RFB udp/tcp)
 - > Utilisé pour le contrôle graphique à distance
- Team viewer
- = Outils de gestion Centralisée(2025)

- Remote desktop manager (RDM)
- Royal TS
- Apache Guacamole
 - = Sécurité des accès distants

Consignes

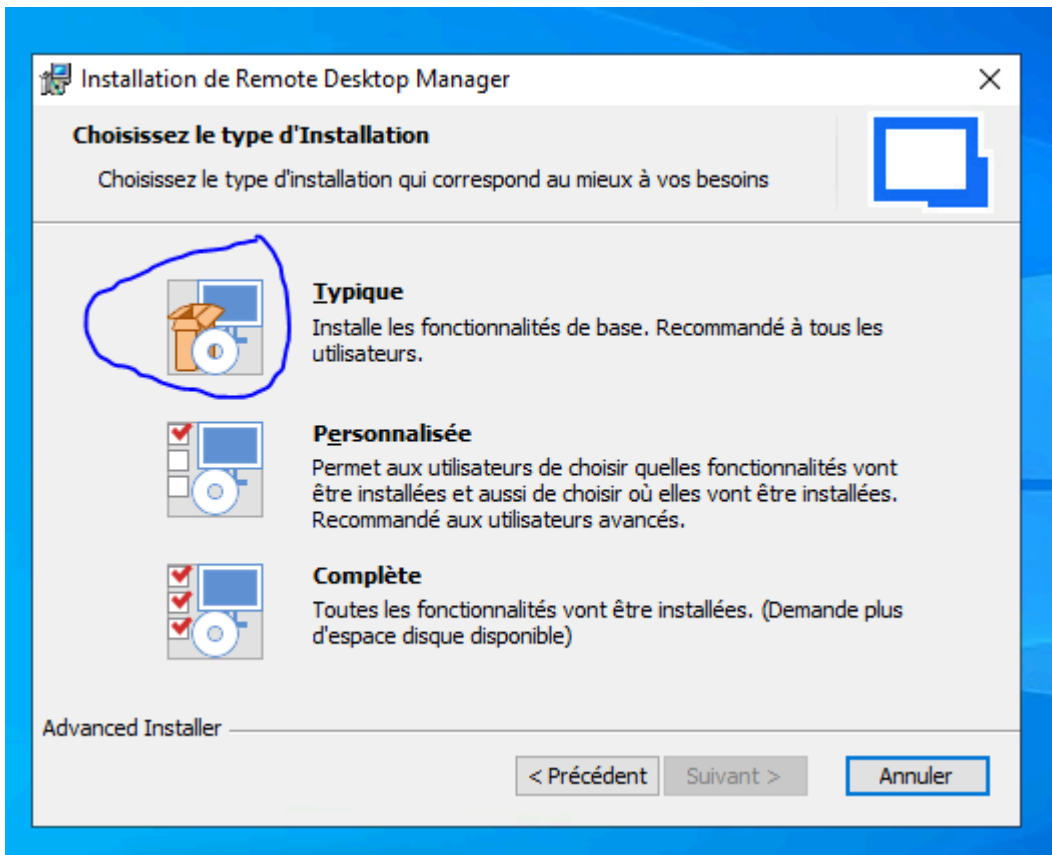
-
- ****OBJECTIFS****
 - Mettre en place un **serveur RDM (Remote Desktop Manager)** afin de permettre un accès distant sécurisé et centralisé aux différents équipements et services de l'infrastructure, notamment :
 -  Les pare-feux **Stormshield** internes et externes
 -  Le **serveur ADDS (Active Directory Domain Services)**
 -  Le **switch réseau**

Cette solution vise à faciliter l'administration, améliorer la gestion des accès et renforcer la sécurité des connexions à distance.

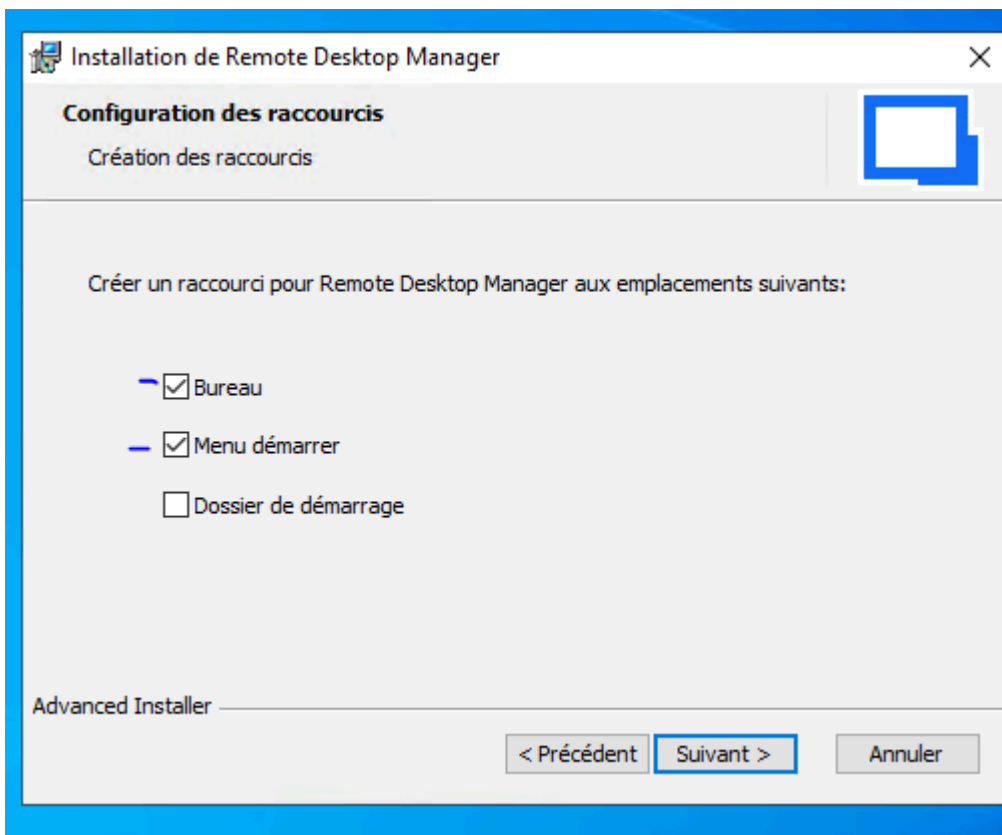
Compétences

#

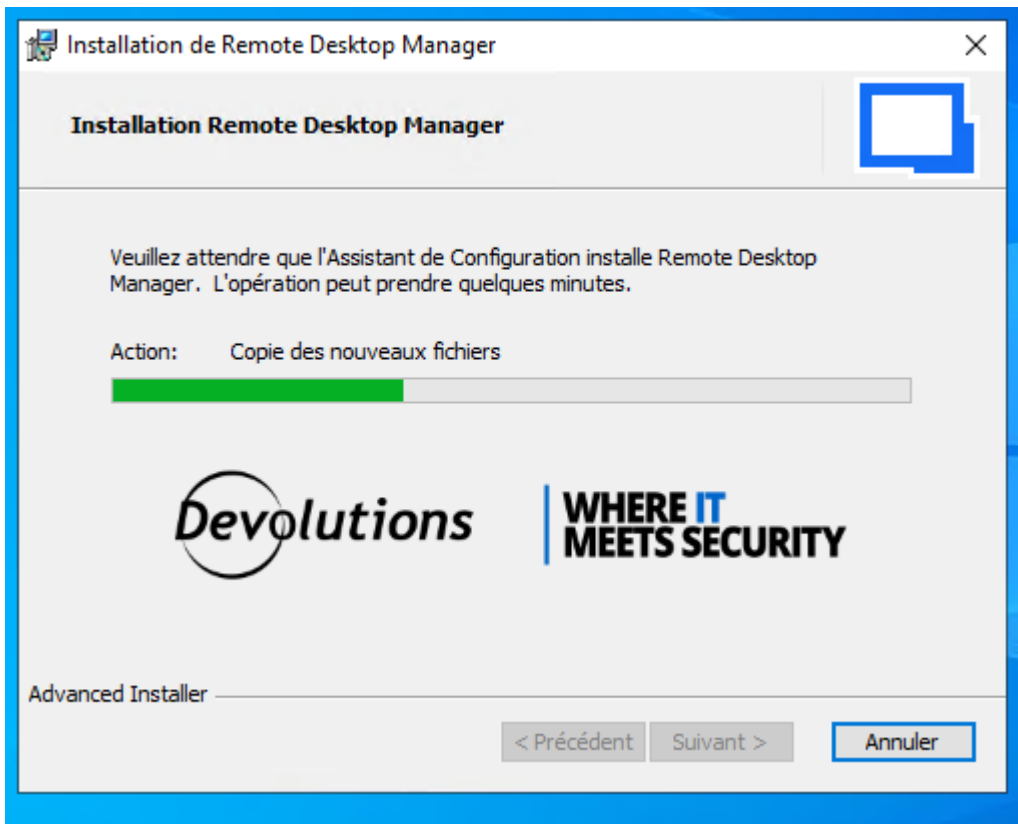
Installation serveur RDM application sur mon serveur



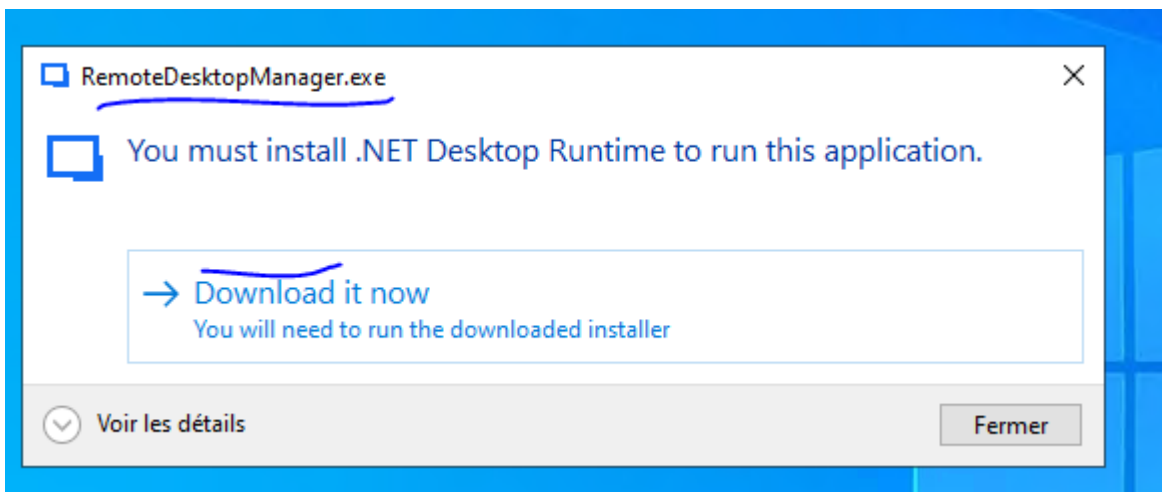
etape 2



encours d'installation



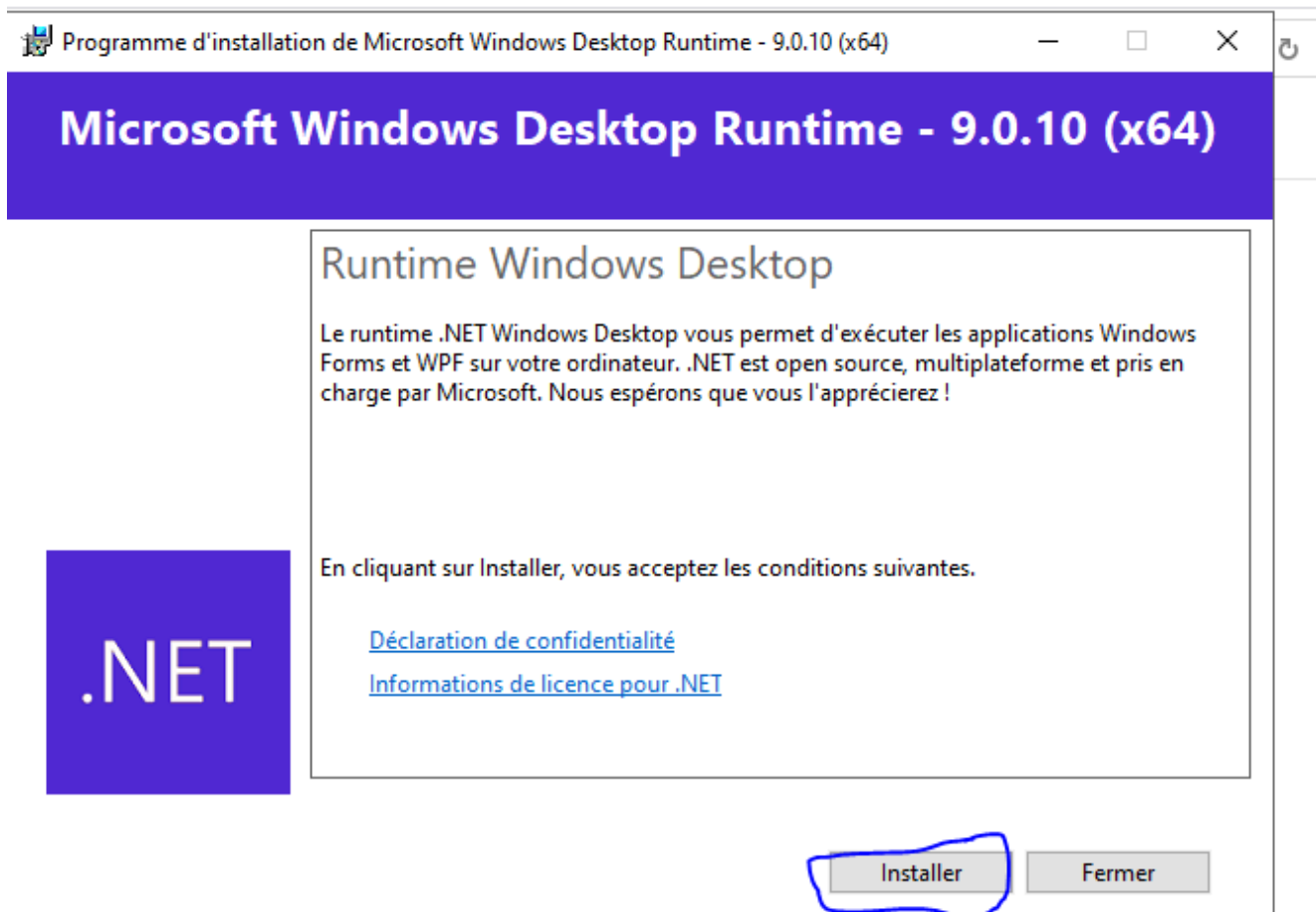
apres l'installation faut installer



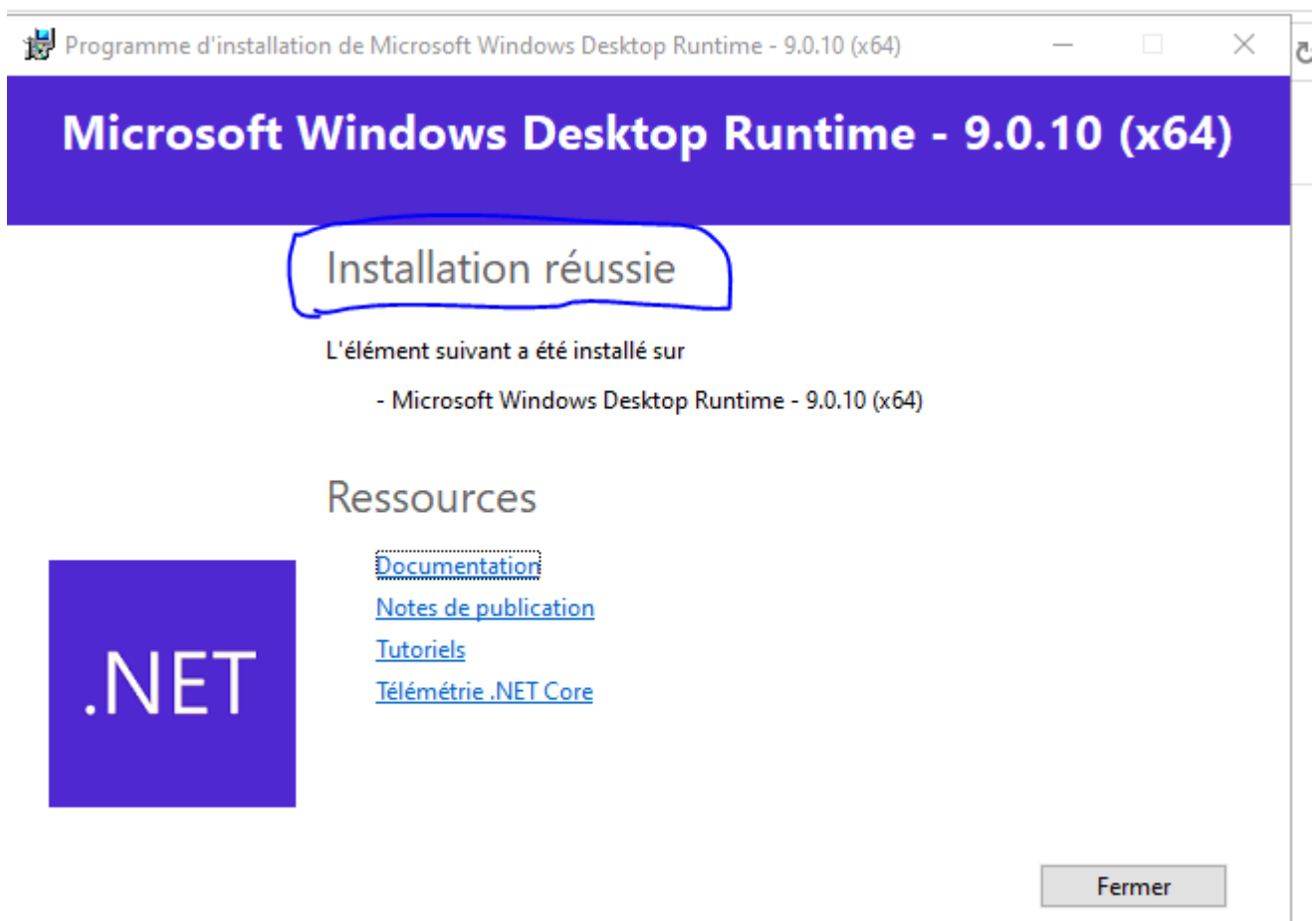
**Merci d'avoir téléchargé
.NET 9.0 Desktop Runtime
(v9.0.10) - Windows x64
Installer !**

net desktop

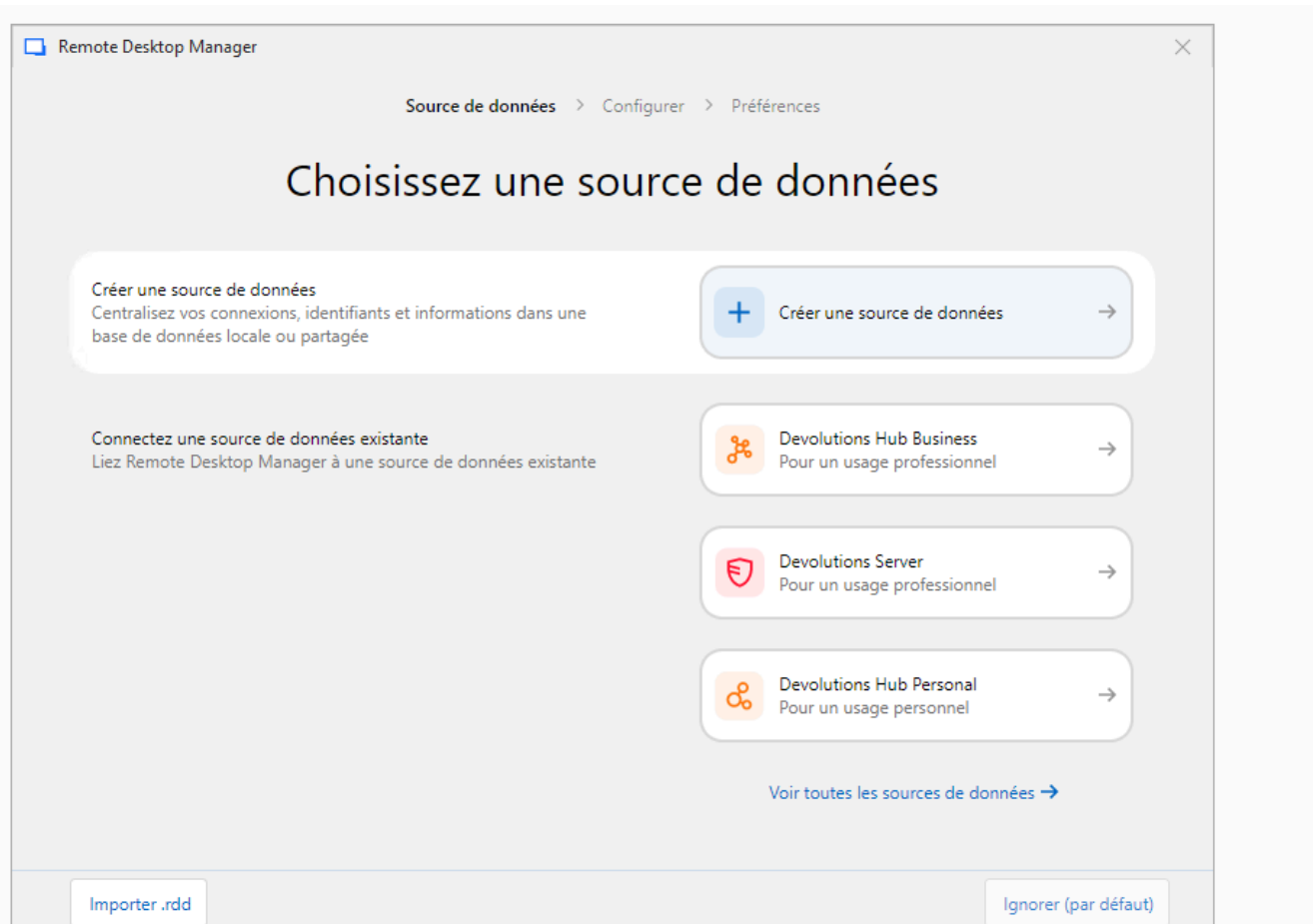
le *Windows Desktop Runtime* est indispensable pour que l'application fonctionne correctement.



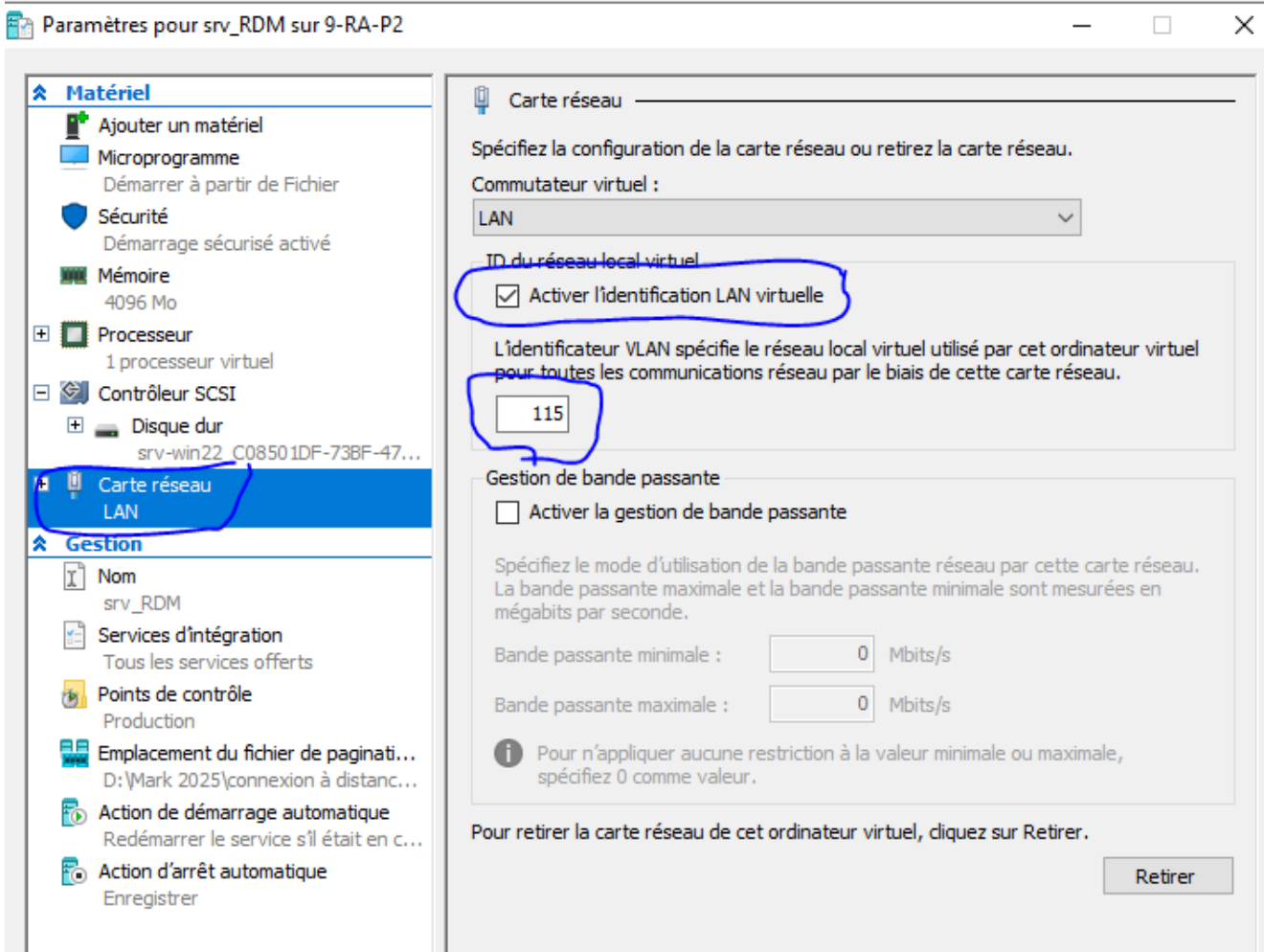
installation réussir



Interface de l'appli au premier vue



sur mon serveur RDM , il faut la mettre dans la meme vlan que le serveur ADDS
LAN > VLAN ID 115

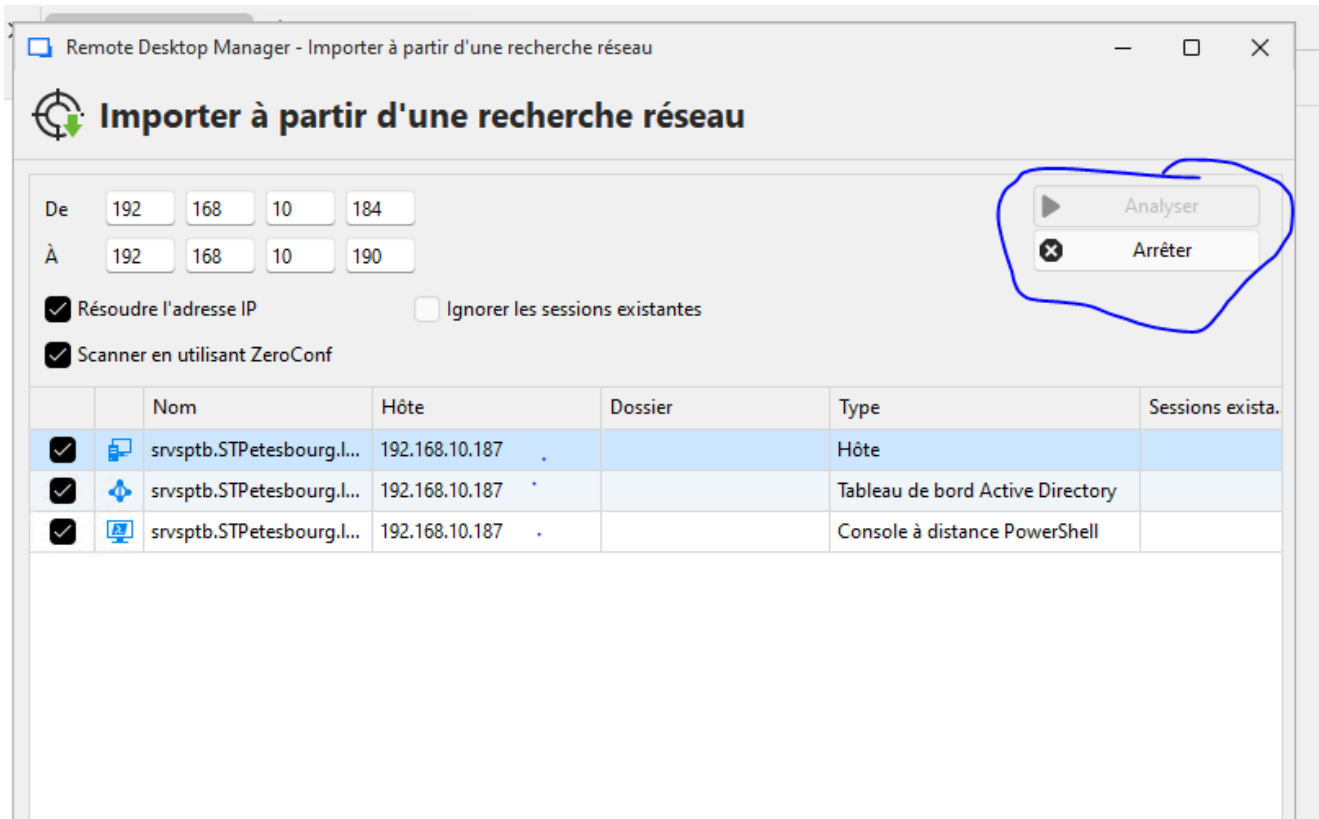


mode acces pour vlans selon les utilisateurs specifique

Carte

- Carte réseau (MAC dynamique: 00:15:5D:03:36:82) - Mode d'accès: VLAN 116
- Carte réseau (MAC dynamique: 00:15:5D:03:36:80) - Mode d'accès: VLAN 114
- Carte réseau (MAC dynamique: 00:15:5D:03:36:81) - Mode d'accès: VLAN 115
- Carte réseau (MAC dynamique: 00:15:5D:03:36:7E) - Mode d'accès: VLAN 112

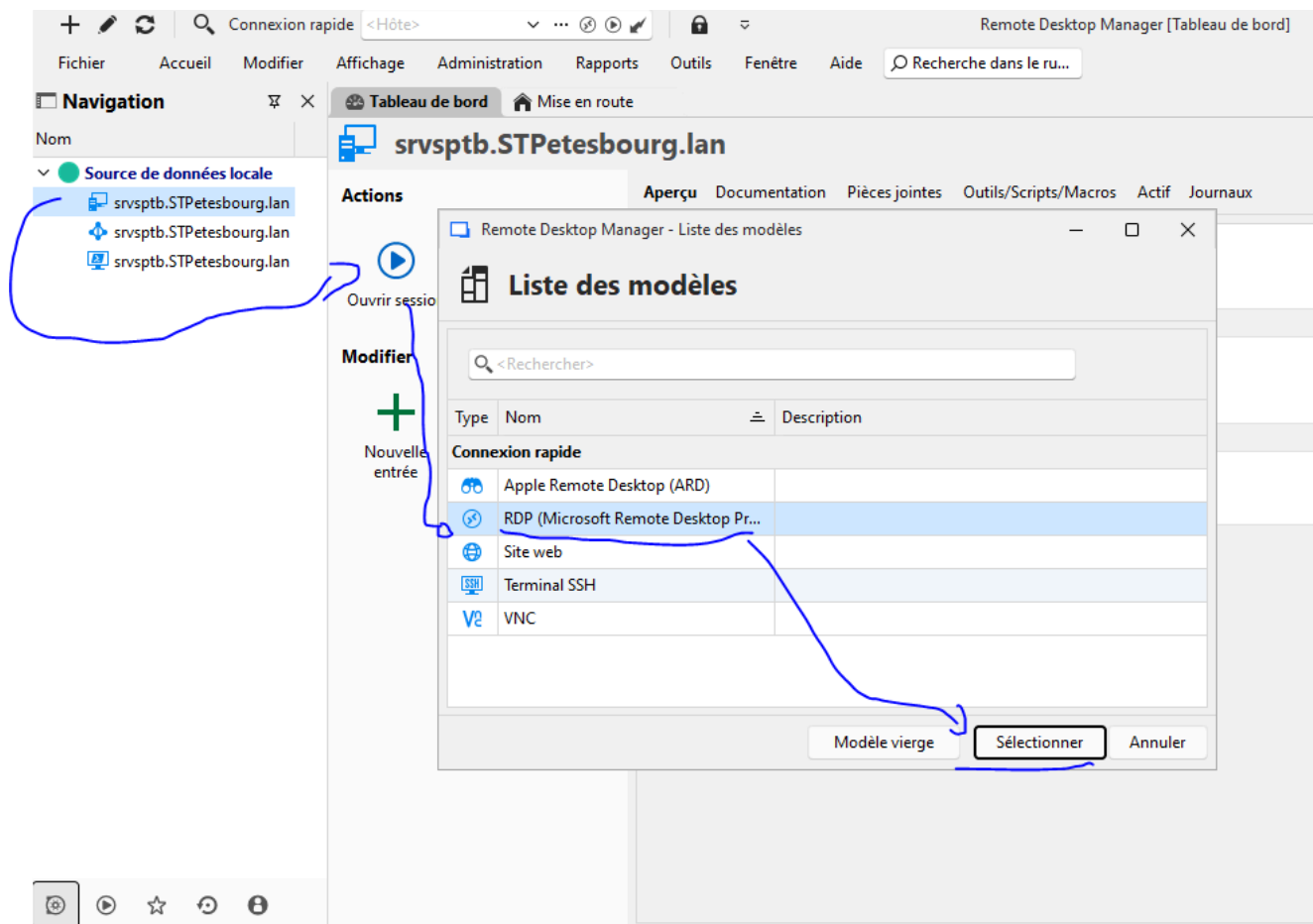
analyse de reseau



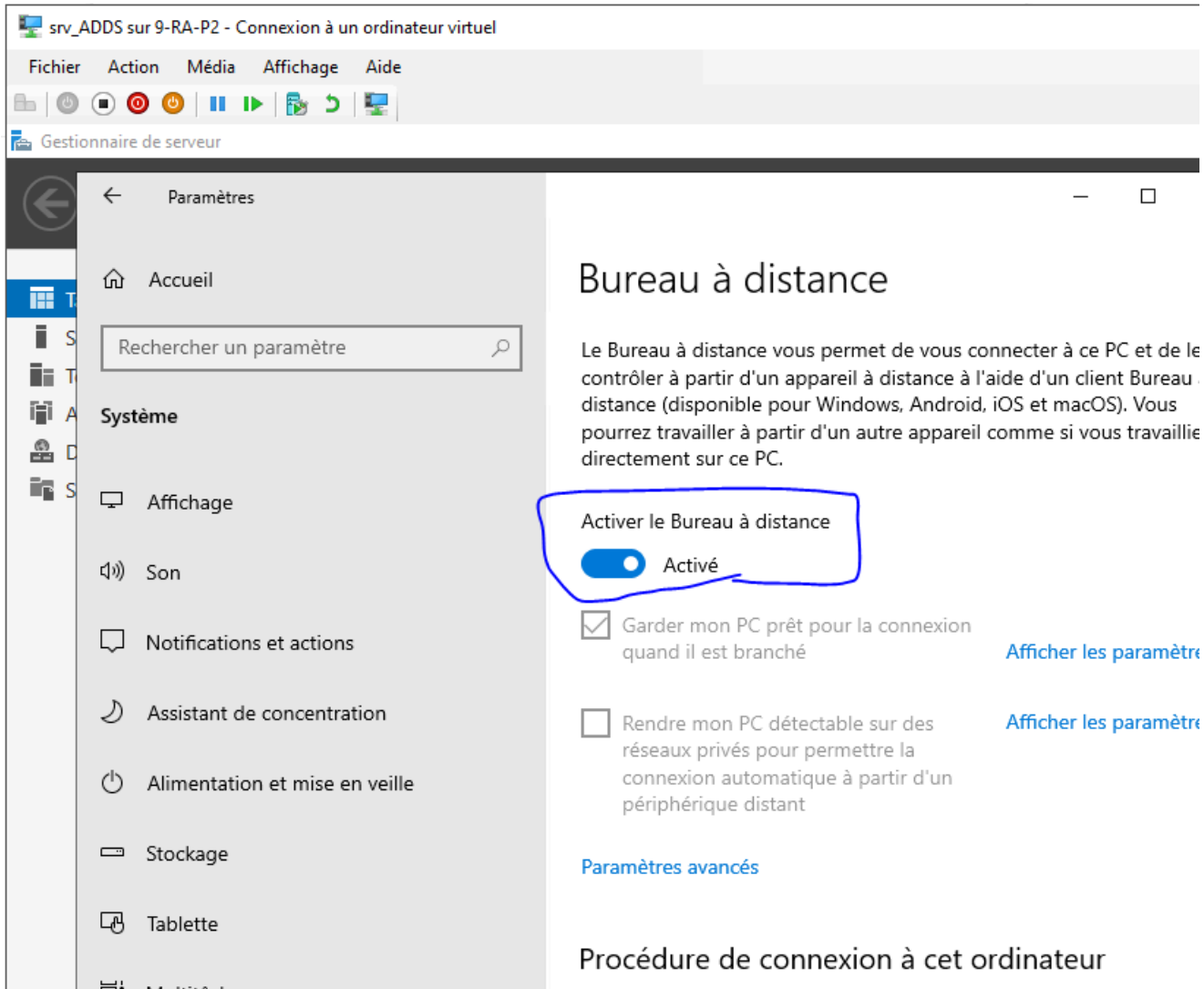
The screenshot shows the 'Remote Desktop Manager' window with the title 'Importer à partir d'une recherche réseau'. The main area is titled 'Importer à partir d'une recherche réseau'. It features a search range configuration with 'De' (192, 168, 10, 184) and 'À' (192, 168, 10, 190). There are three checked options: 'Résoudre l'adresse IP', 'Scanner en utilisant ZeroConf', and 'Ignorer les sessions existantes' (unchecked). On the right, there are two buttons: 'Analyser' (with a play icon) and 'Arrêter' (with a stop icon), both of which are circled in blue. Below the options is a table with the following data:

	Nom	Hôte	Dossier	Type	Sessions exist.
<input checked="" type="checkbox"/>	srvsptb.STPetesbourg.I...	192.168.10.187		Hôte	
<input checked="" type="checkbox"/>	srvsptb.STPetesbourg.I...	192.168.10.187		Tableau de bord Active Directory	
<input checked="" type="checkbox"/>	srvsptb.STPetesbourg.I...	192.168.10.187		Console à distance PowerShell	

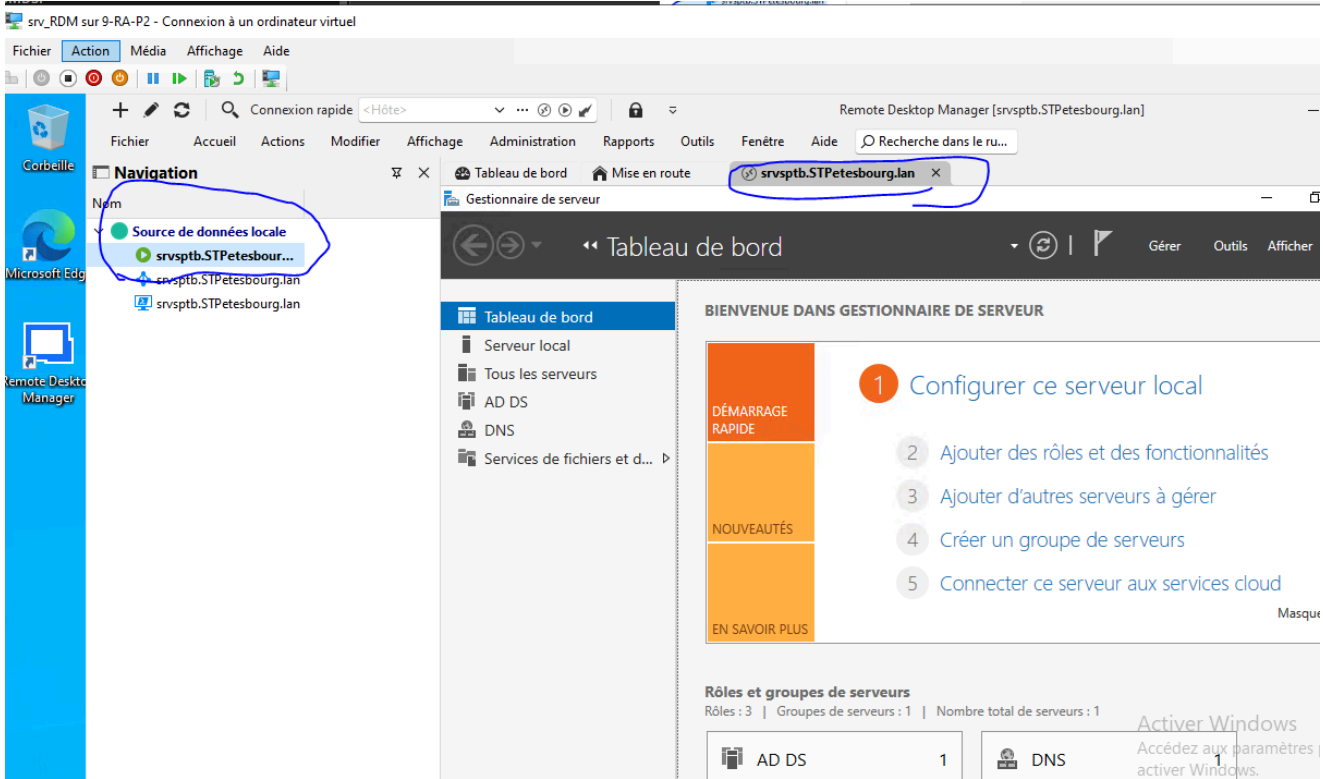
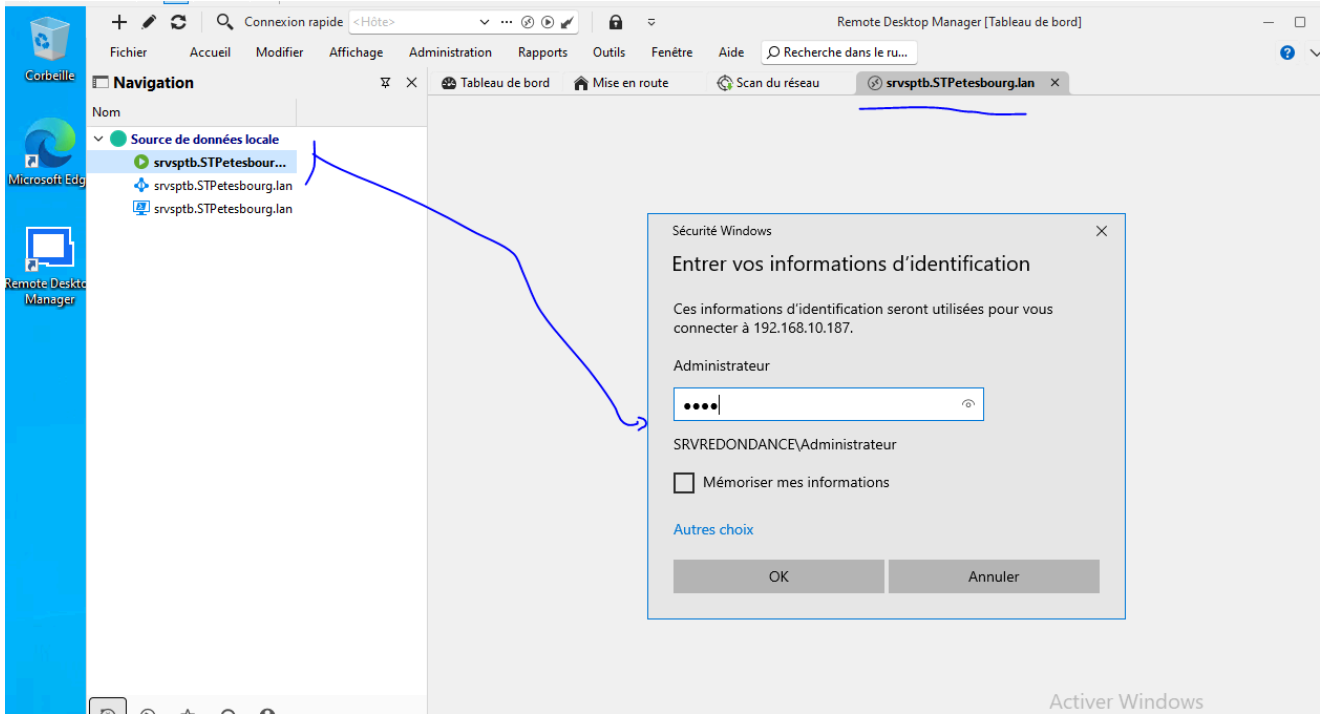
Pour tester la connexion via la RDM , on vas cliquer sur un serveur puis on lance une session
normalement ça devra fonctionner



activer sur le machine ou gu veux te connecter



connexion reussir
login et mdp



activer ssh in rdp par interface graphique

VMSNSX09K0639A9@17.x VMSNSX00C1212A9@10.x Nouvel onglet
 https://172.16.10.253/admin/admin.html#configuration/firewall
 admin ÉCRITURE LOGS : ACCÈS RESTREINT
 v4.3.27 MONITORING CONFIGURATION EVA1 VMSNSX09K0639A9
 CONFIGURATION GÉNÉRALE ADMINISTRATION DU FIREWALL PARAMÈTRES RÉSEAUX
 Poste d'administration autorisé (machine ou groupe - réseau - plage d'adresses)
 any
 Avertissement pour l'accès à l'interface d'administration
 Fichier d'avertissement: [input] [eye] [refresh]
 [Supprimer le fichier d'avertissement]
 Accès distant par SSH
 Activer l'accès par SSH
 Autoriser l'utilisation de mot de passe
 Utiliser le shell nsrpc pour les administrateurs autres que le compte admin
 Port d'écoute: ssh
 [ANNULER] [APPLIQUER]

pour lancer le sts_interne via siteweb , il faut telecharger l'application web

Téléchargements
 Microsoft.WebView2.FixedVersionRuntime.141.0.3537.99.x86.cab
 10,7 Mo/s - 219 Mo sur 229 Mo, 0 s restante

Accès à distance réussi via mon serveur RDM

Navigation Tableau de bord Mise en route
 Nom
 Source de données locale
 svspbt.STPetesbourg.lan
 svspbt.STPetesbourg.lan
 svspbt.STPetesbourg.lan
 Sts_externe
 sts_interne
 Aperçu Entrées Documentation Pièces jointes Journaux
 Assurez-vous d'installer Microsoft WebView2 runtime pour accéder au tableau de bord. Aide
 TABLEAU DE BORD
 5 Entrées 0 Entrées expirées 0 Entrées arrivant à expiration
 Types d'entrées
 Session (5)

Conclusion

Après l'installation, la configuration et les tests réalisés, l'objectif du projet est atteint. L'accès distant est désormais opérationnel et permet de se connecter efficacement :

- au **serveur ADDS** (Active Directory Domain Services),
- au **pare-feu Stormshield interne**,
- ainsi qu'au **pare-feu Stormshield externe**.

Cette mise en place garantit une administration centralisée, sécurisée et fonctionnelle de l'infrastructure.