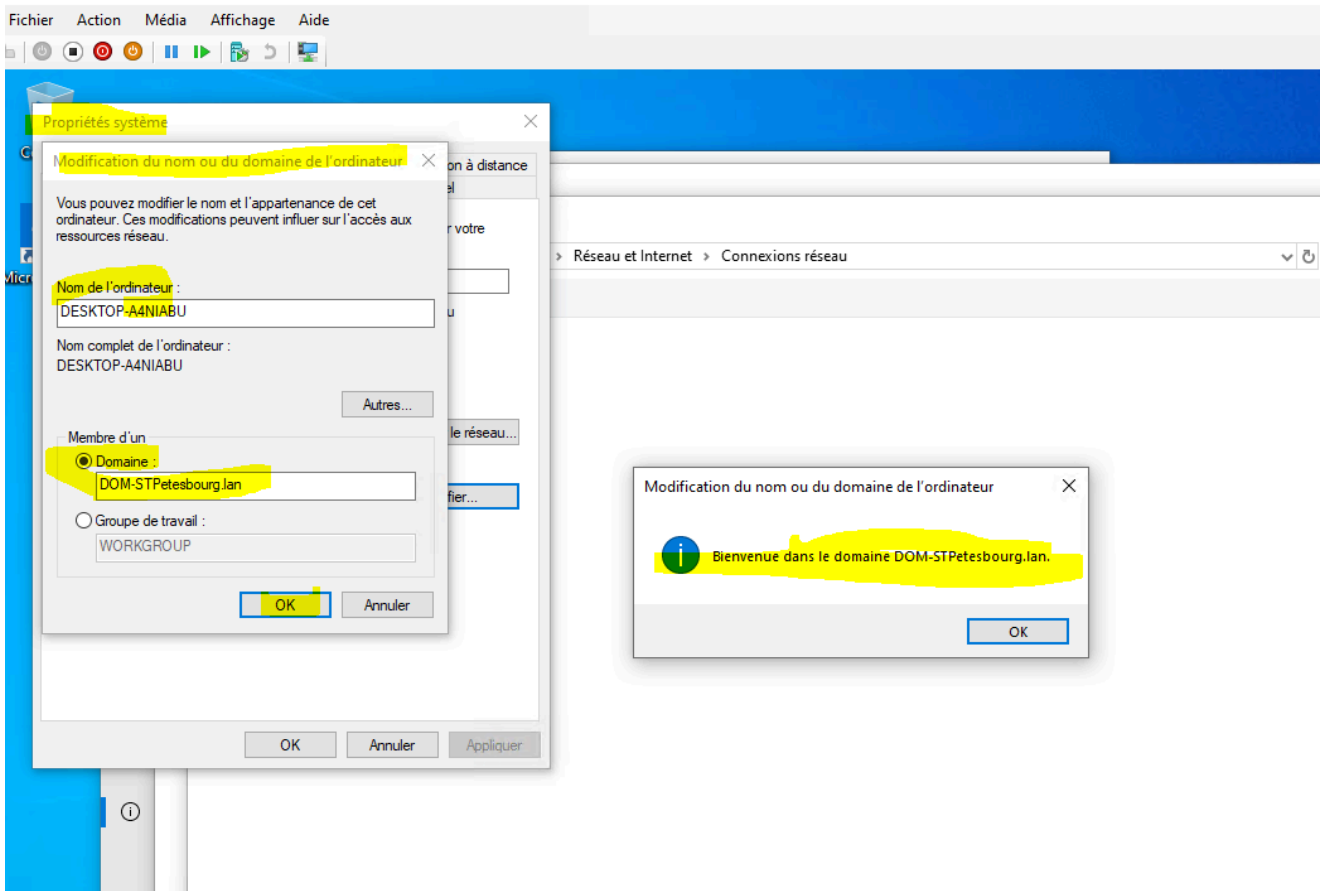


gpo-w10-wserver22

travail de Mark Roderick



sur stormshield
pour ajouter

STORMSHIELD Network Security v4.8.4

MONITORING CONFIGURATION EVA1 STS-ST-P

CONFIGURATION

Rechercher...

SYSTEME

RÉSEAU

- Interfaces
- Interfaces virtuelles
- Routage
- Routage dynamique ☆
- Routage multicast
- DNS dynamique
- DHCP
- Proxy cache DNS

OBJETS

Réseau

URL

Services Web

Certificats et PKI

OBJETS / RÉSEAU

Rechercher... | Filtre : Tous les c

+ Ajouter X Supprimer Vérifier l'utilisation Exporter

Type	Utilisation	Nom	Valeur
Type : Groupes (5)			
Type : Machines (35)			
Type : internet (1)			
🌐 ● Internet			
Type : Réseaux (21)			
Type : Protocoles (29)			
Type : Plages d'adresses (3)			
Type : Ports - Plages de ports (269)			
Type : Groupes de ports (16)			
Type : Objets temps (1)			

STORMSHIELD Network Security v4.8.4

MONITORING CONFIGURATION EVA1 STS-ST-Petes...

CONFIGURATION

Rechercher...

SYSTEME

RÉSEAU

- Interfaces
- Interfaces virtuelles
- Routage
- Routage dynamique
- Routage multicast
- DNS dynamique
- DHCP
- Proxy cache DNS

OBJETS

Réseau

URL

Services Web

Certificats et PKI

UTILISATEURS

POLITIQUE DE SÉCURITÉ

RÉSEAU / DHCP

Général

ON

serveur DHCP

relai DHCP

Paramètres par défaut

Nom de domaine: DOM-STPetesbourg.lan

Passerelle: [dropdown]

DNS primaire: DNS primaire

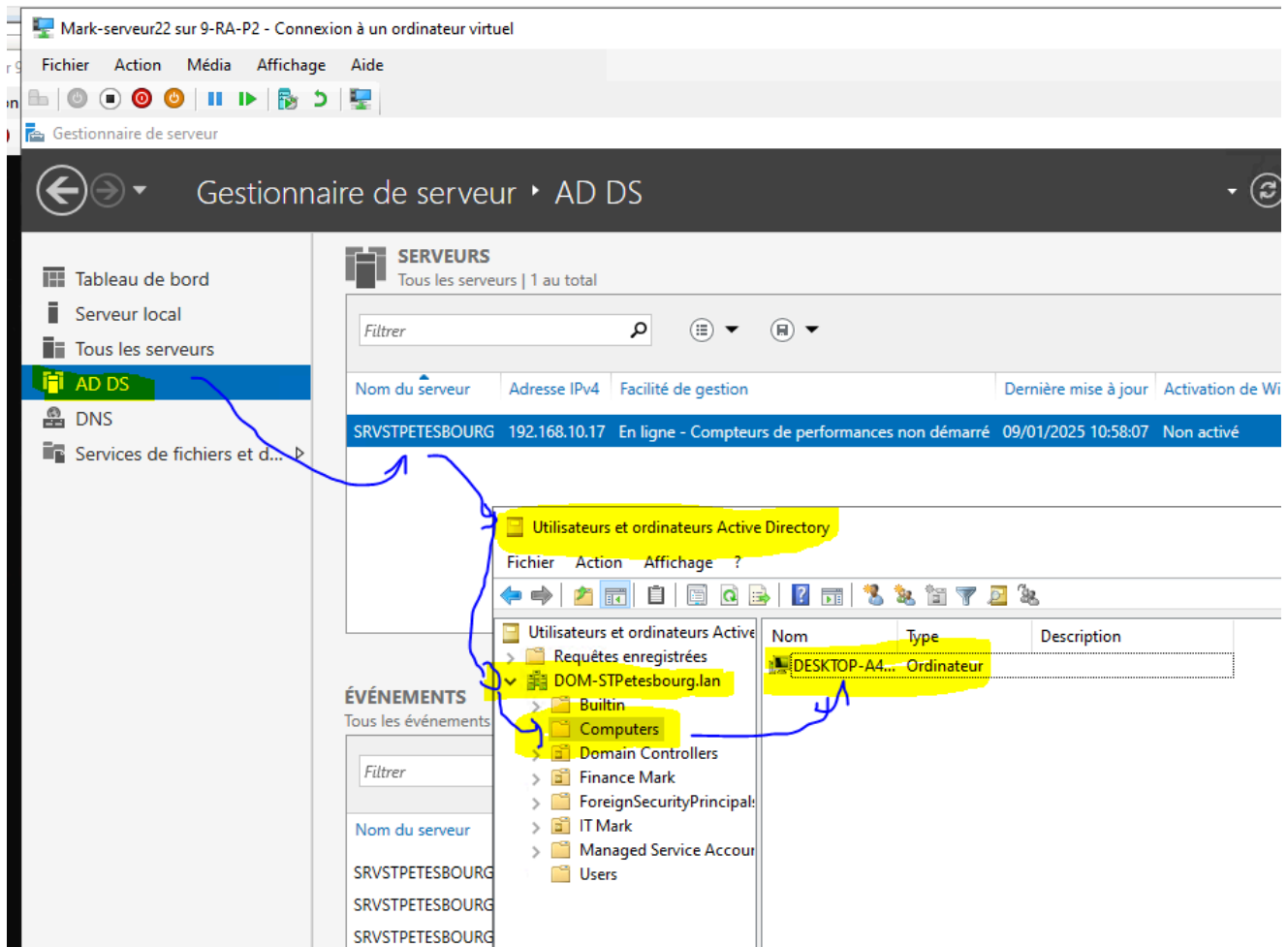
DNS secondaire: DNS secondaire

PLAGE D'ADRESSES

Rechercher... + Ajouter X Supprimer

Plage d'adresses	Passerelle	DNS primaire	DNS secondaire	Nom de domaine
St-Petesbourg.local	Firewall_in	SRVSTPETESBOURG	dns2.google.com	DOM-STPetesbourg.lan

pc windows apparait sur mon serveur



SUR

